

## MAQUETTE GRANDE POCLETTE

Faire déborder votre design de 3 mm à l'extérieur de la maquette.

Placez toutes les polices et textes dans le contour.

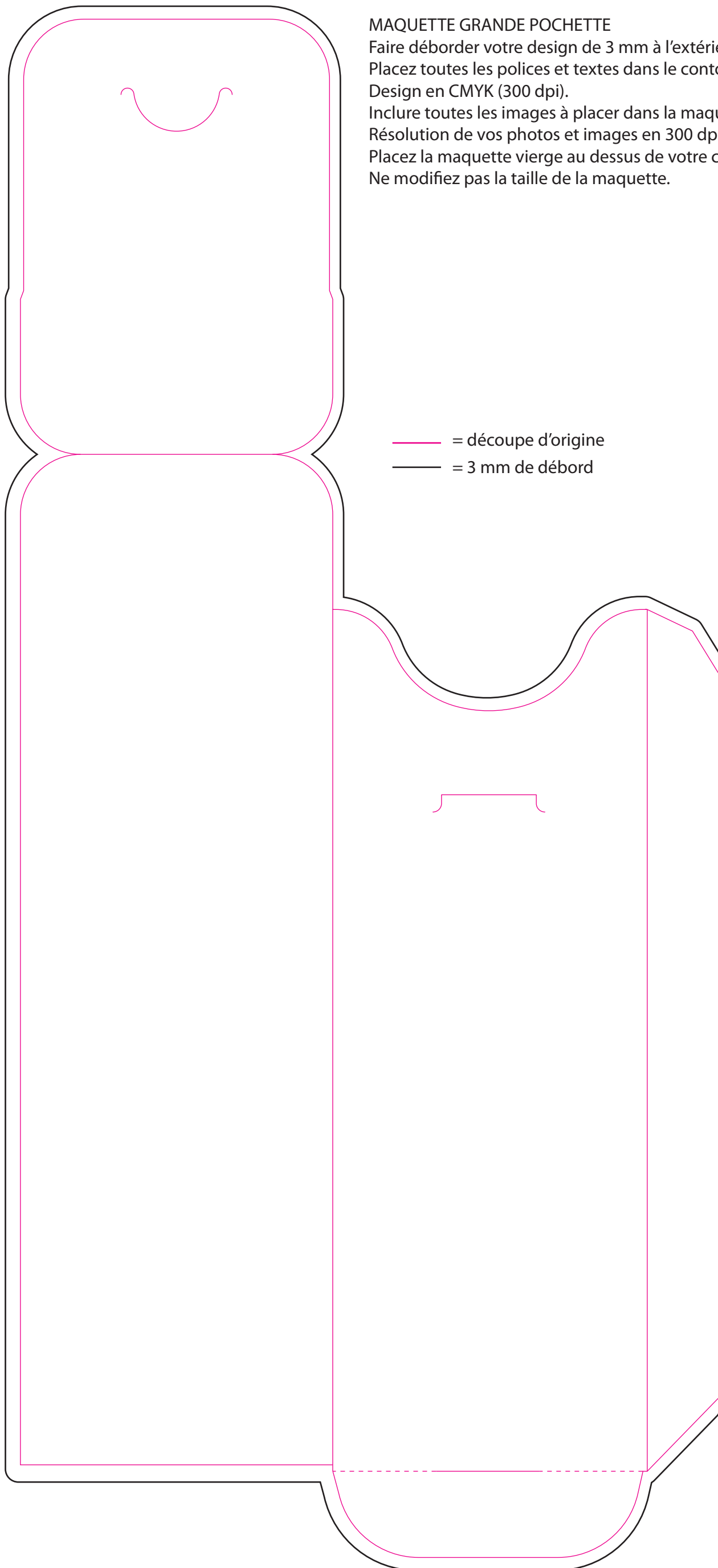
Design en CMYK (300 dpi).

Inclure toutes les images à placer dans la maquette.

Résolution de vos photos et images en 300 dpi à 100%.

Placez la maquette vierge au dessus de votre conception.

Ne modifiez pas la taille de la maquette.



— = découpe d'origine

— = 3 mm de débord

partie colée à l'intérieur de la pochette, invisible.

partie colée à l'extérieur de la pochette